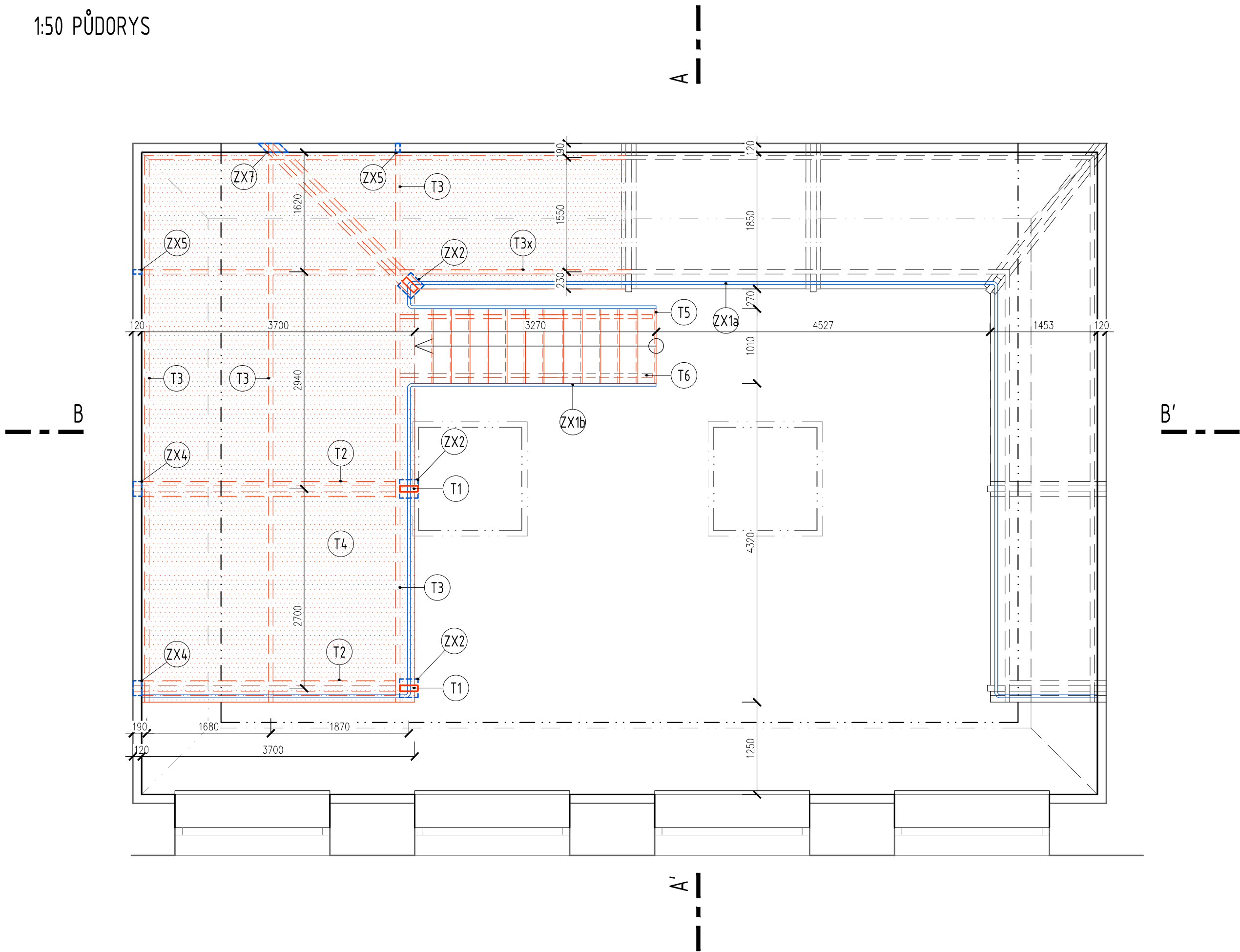
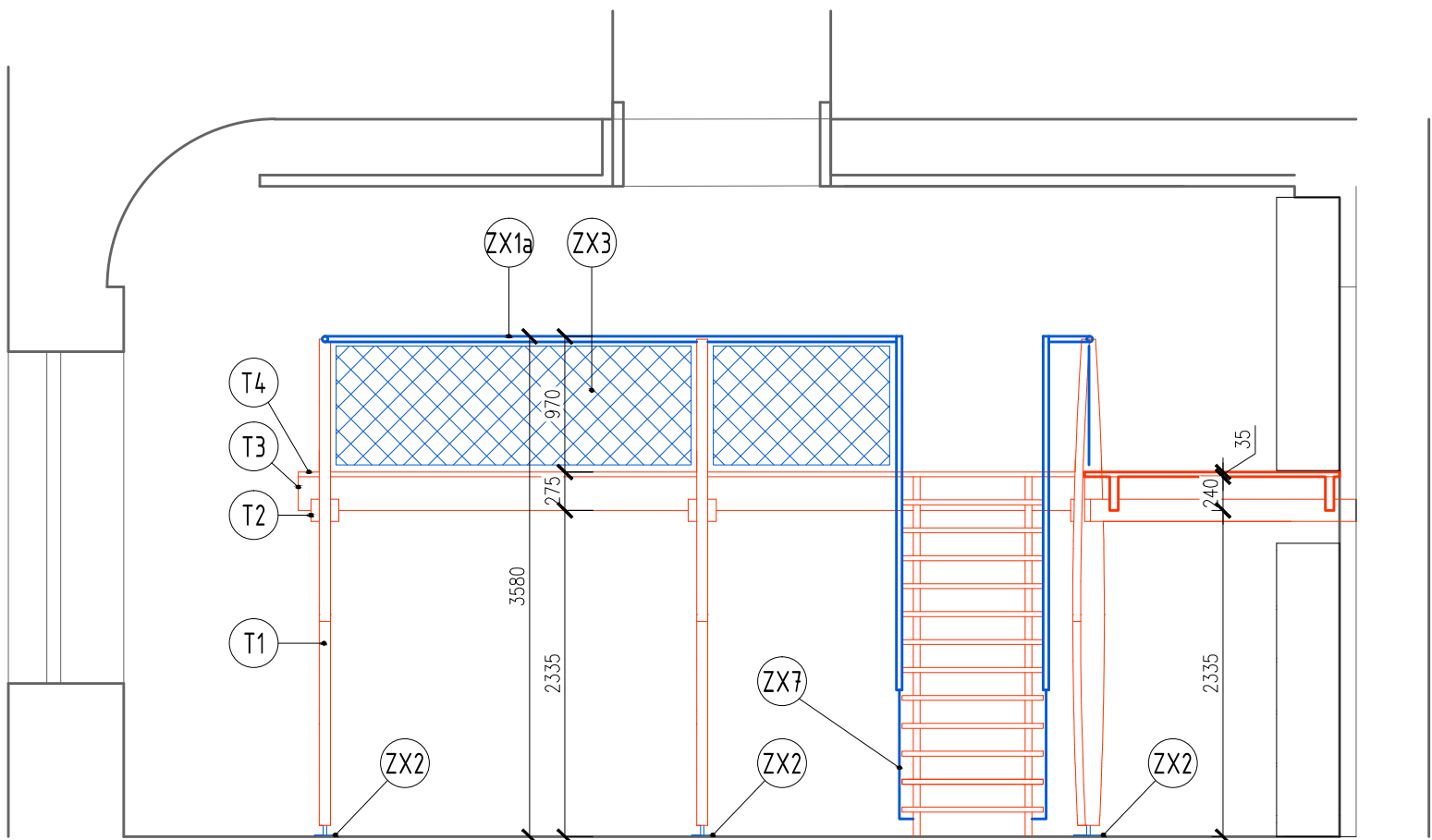


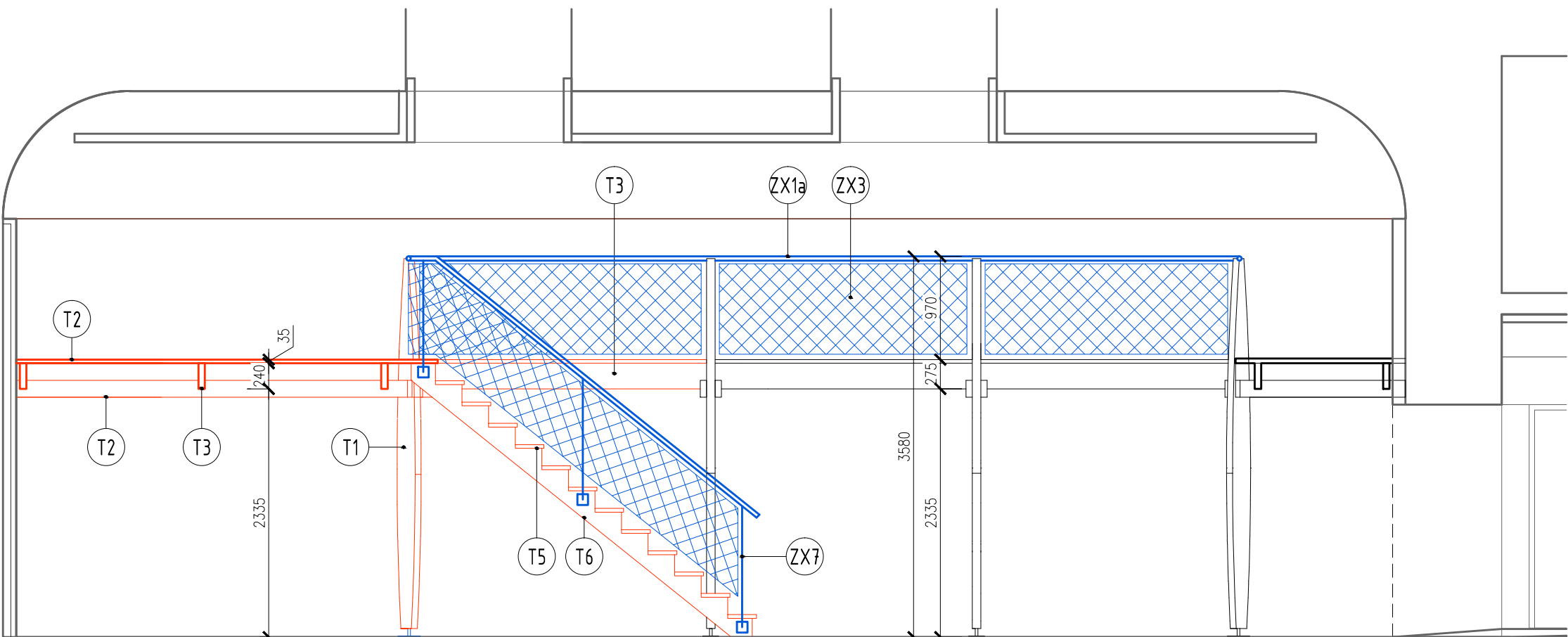
1:50 PŮDORYS



1:50 ŘEZOPOHLED A-A



1:50 ŘEZOPOHLED B-B



POPIS :

POPIS KCE: Tesařská dřevěná konstrukce kotvená do podlahy a zděné stávající KCE systémovými kotvicími prvky. Konstrukce navazuje a upravuje stávající dřevěnou vestavbu. Dřevo bude vzhledově shodné jako stávající. Po schválení projektantem lze využít demontované prvky

DŘEVĚNÉ PRVKY VESTAVĚNÉ KCE:

T1 - SLOUPKY: Základna 140x80mm; Rozšíření středu 240x80mm; H:3470mm Konstrukční dřevo, lepené, hoblované,

T2 - KLEŠTINY: H:160mm; TL:60mm; Konstrukční dřevo, hoblované

T3 - TRÁMY: H:240mm; TL:60mm; Konstrukční dřevo, hoblované

T4 - TESAŘSKÁ PODLAHA: D:100mm; TL:35mm, Konstrukční dřevo, hoblované,

T5 - STUPNICE: D:1010mm; HL:270mm; TL:35mm, Konstrukční dřevo, hoblované

T6 - SCHODNICE: TL:50mm, L:4200mm, Konstrukční dřevo, hoblované, kotveno ocelovým prvkem s řmem do podlahy

POVRCHOVÁ ÚPRAVA:

Stávající/znovupoužité: Zbrusu všech stávajících laků a nátěrů u stávajících prvků, poté všechny dřevěné prvky budou natřeny bezbarvou lazurou, vícevrstvý nátěr - dokud dřevo saje
Nové: Bezbarvá lazura, vícevrstvý nátěr - dokud dřevo saje

POZN: NUTNÁ KOORDINACE S ZÁMEČNICKÝMI VÝROBKÝ

OCELPVPÉ PRVKY VESTAVĚNÉ KCE:

ZX1a - Nerezové zábradlí - 1ks
různé profily, Průměr: 50mm, L: 19500mm

ZX1b - Nerezové zábradlí - 1ks
různé profily, Průměr: 50mm, L: 12000mm

ZX2 - Ocelová odnož pro sloupky - 3ks
TL: 10mm, základna 250x250mm, U-profil 100x100mm, otvor na osu pro šroub M10, základní nátěr na stavbě + svrchní nátěr (dle RAL)

ZX3 - Lankový systém zábradlí: Lanková síť uchycená v horním a spodním lici na průběžném nerezovém lanku, provrtnán skrz sloupky, nerezová vložka proti poškození dřeva
Materiál: nerezavějící ocel AISI 316, průměr lanka: ø 2mm
rozměr oka: 50x50mm, váha: 0,9kg/m2

ZX4 - Ocelový kotvicí prvek pro kleštiny - 2ks
Svařovaná ocel, 100x260mm tl:10mm délka 300mm, kotveno do zdi pod SDK obklad, základní nátěr na stavbě + svrchní nátěr

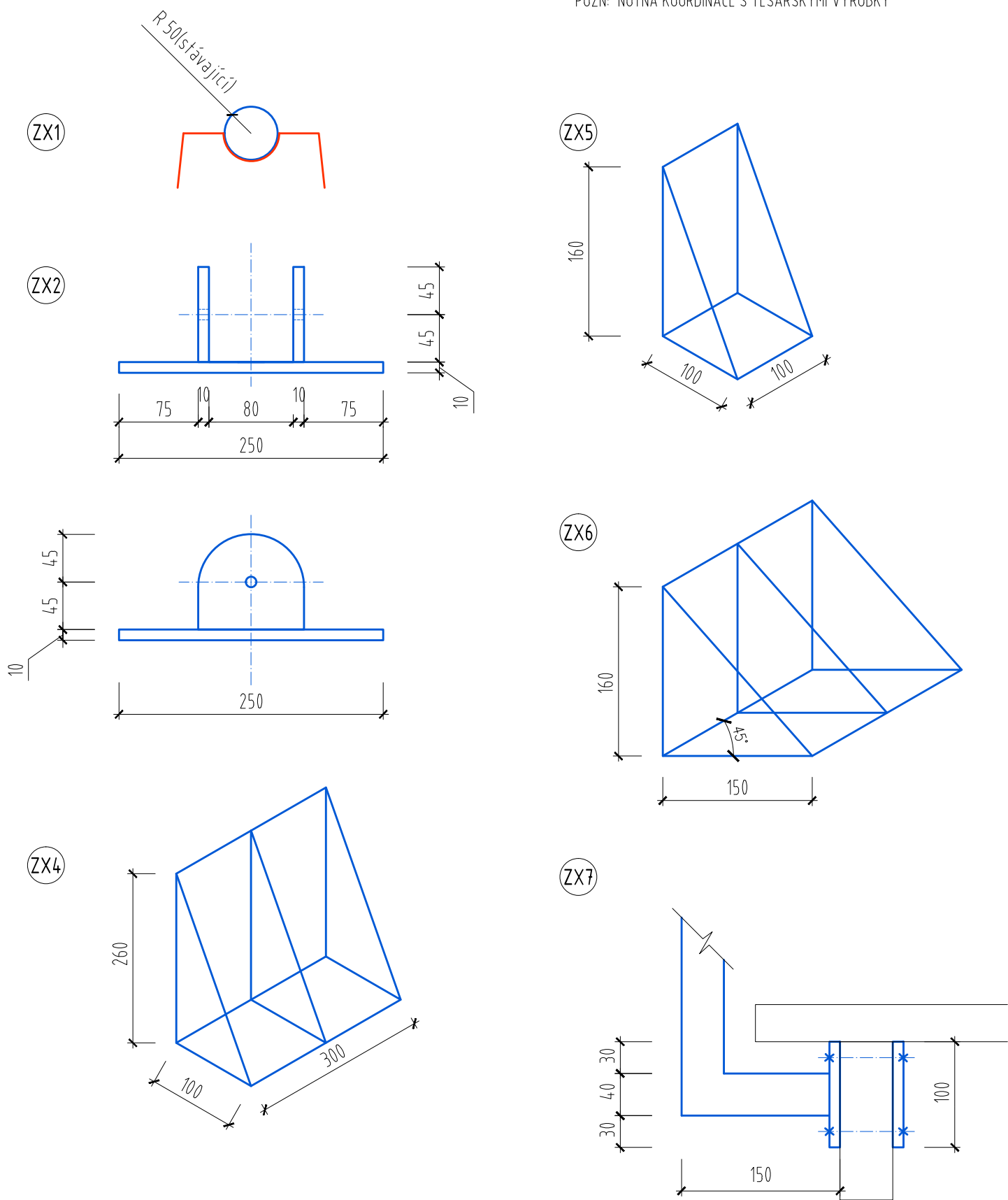
ZX5 - Ocelový kotvicí prvek pro trámy - 2ks
Svařovaná ocel, 100x160mm tl: 10mm délka 100mm kotveno do zdi pod SDK obklad, základní nátěr na stavbě + svrchní nátěr

ZX6 - Ocelový kotvicí prvek pro kleštiny - 1ks
Svařovaná ocel, tl: 10mm, zkoseno na 45°, kotveno do zdi pod SDK obklad, základní nátěr na stavbě + svrchní nátěr

ZX7 - Kotvení nerezového madla a lankového systému: Plošný ocelový profil 40x20mm zalomený, svařený s plotnou 100x100x10mm prošroubováno skrz schodnici, prášková barva dle RAL

ZX8 - Ocelový systémový prvek pro kotvení schodnice do podlahy, základní nátěr na stavbě + svrchní nátěr

POZN: NUTNÁ KOORDINACE S TESAŘSKÝMI VÝROBKÝ



±0,00 = 223,00 m n. m.

INVESTOR:	Mendelova univerzita v Brně Zemědělská 1665/1, 613 00 Brno
AKCE:	Modernizace studoven Knihovny MENDELU – budova A
MÍSTO:	Budova A - Zemědělská 1665/1, 613 00 Brno
STUPEŇ:	ZADÁVACÍ DOKUMENTACE PRO VÝBĚR ZHOTOVITELE DÍLA
DATUM:	06 / 2024
PROJEKT:	ARCHITEKTONICKÁ KANCELÁŘ Ing. arch. RADKO KVĚT Sídlo: Opletalova 6, 602 00 Brno Tel. : 604 635 295, e-mail: atelier@kvetarch.cz

ZPRACOVATEL ČÁSTI: ARCHITEKTONICKÁ KANCELÁŘ Ing. arch. RADKO KVĚT Ateliér: Opletalova 6, 602 00 Brno www.kvetarch.cz atelier@kvetarch.cz		ZODPOVĚDNÝ PROJEKTANT : Ing. arch. Radko Květ VYPRACOVAL : Ing. arch. Pavel Pijáček Ing. arch. Ondřej Hamrlik		RAZÍTKO:	PÁŘE:
OBJEKT: D.1 SO 01 - Stavební úpravy					
ČÁST: D.1.1 Architektonicko stavební řešení					
VÝKRES : VÝKRES ÚPRAVY GALERIE				MĚŘITKO: 1:50	Č. VÝKRESU: 12